



HI-LOAD WHL | HI-LOAD WHLpro

PESATURA A BORDO E GESTIONE DEI CARICHI





**UNI EN ISO
9001:2015**



Progettazione e produzione di sistemi elettronici per mezzi di meccanica pesante

20+

**ANNI
DI ESPERIENZA**

100.000+

**PRODOTTI
VENDUTI NEL MONDO**

100+

**PARTNER
NEL MONDO**



**ALTA QUALITÀ
E AFFIDABILITÀ**

del prodotto
finale
e di ogni suo
singolo
componente



RICERCA

come chiave per
lo studio
delle esigenze
del cliente



**PROFESSIONALITÀ
E PASSIONE**

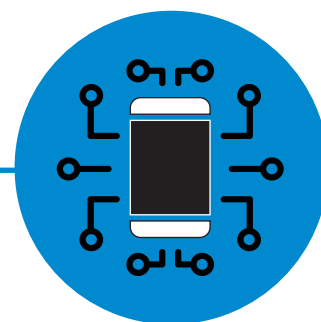
denominatrice
comune del
nostro team di
collaboratori



ACCURATEZZA

che caratterizza
ogni fase
del processo
di lavorazione

I NOSTRI PRODOTTI



SISTEMI DI CONTROLLO

Strumenti elettronici volti a semplificare il lavoro dell'operatore rendendo più sicuro ed efficace l'intero processo operativo.

SISTEMI DI PESATURA

Strumenti che permettono di ottenere una misura precisa e di ottimizzare il processo di lavoro con gestione di database e report di operazioni di carico.

1

**PRODUZIONE
E PROGETTAZIONE
MADE IN ITALY**

2

**RESISTENTI
E DUREVOLI
NEGLI ANNI**

3

**SUPPORTO TECNICO
PER L'INSTALLAZIONE
E CONFIGURAZIONE**

4

**AMPIA GARANZIA
SU CIASCUN
COMPONENTE**

HI-LOAD WHL | HI-LOAD WHLpro

Composizione del sistema di pesatura

DISPOSITIVO DI CONTROLLO E STAMPANTE DI BORDO

1

SENSORE DI INCLINAZIONE

2

SENSORE DI PLANARITÀ (OPZIONALE)

3

SENSORE DI PRESSIONE

4

MICROSWITCH CHIUSURA BENNA (OPZIONALE)

5



GESTIONE DEI DATI



STAMPANTE

Report di produzione sui prodotti movimentati



USB

Upload e download dei dati di carico in formato .csv

Aggiornamento software



CAN-BUS

Standard di comunicazione per la connessione con altri dispositivi



BLUETOOTH

Connessione per scambio dati con dispositivi mobile tramite app dedicata



CLOUD

Gestione dati sicura con accesso da remoto in un unico database

HI-LOAD WHL

SISTEMA DI PESATURA BASE

FUNZIONI CHIAVE

PESATURA DINAMICA

COMPENSAZIONE DEL PESO IN PENDENZA
(SENSORE DI PLANARITÀ - OPZIONALE)

**SCARICO PARZIALE DEL MATERIALE
CARICATO IN BENNA (TIP-OFF)**

TASTI REMOTI (OPZIONALE)

MICROSWITCH BENNA (OPZIONALE)

GESTIONE DATABASE PRODOTTI

GESTIONE DATABASE DESTINAZIONI

GESTIONE DATABASE VEICOLI

GESTIONE DATABASE CLIENTI

GESTIONE DATABASE OPERATORI

**REPORT DI PRODUZIONE ORDINABILE
PER PRODOTTI MOVIMENTATI**

**REPORT DI PRODUZIONE ORDINABILE
PER CLIENTE, DESTINAZIONE, VEICOLO**

BLUETOOTH

MULTILINGUA



HI-LOAD WHLpro

SISTEMA DI PESATURA AVANZATO

| HI-LOAD WHL | HI-LOAD WHLpro |
|-------------------------|-------------------------------------|
| ✓ | ✓ |
| ✓ | ✓ |
| ✓ | ✓ |
| ✓ | ✓ |
| ✓ | ✓ |
| ✓ | ✓ |
| | ✓ |
| | ✓ |
| | ✓ |
| | ✓ |
| ✓ | ✓ |
| | ✓ |
| | ✓ |
| 6 (CARATTERI) | 11 (CARATTERI + GRAFICHE) |



HI-LOAD WHL

SISTEMA DI PESATURA BASE



RESISTENTE A



FUNZIONI CHIAVE

| | |
|-----------------------|-----------------------|
| Alimentazione | 10-35 Vdc |
| Temperatura di lavoro | -20°C +70°C |
| Display | 3" bianco/blu |
| Risoluzione display | 128x64 px |
| Luminosità display | 800 cd/m ² |
| Classe di protezione | IP65 |
| Dimensioni | 120x160x42 mm |

STAMPANTE DI BORDO



PICCOLA



COMPATTA



VELOCE

CARATTERISTICHE

TIPI DI STAMPE

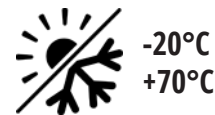
| | | |
|---|--------------|--|
| Alimentazione | 10-35 Vdc | Report di carico |
| Temperatura di lavoro | 0°C ÷ +50°C | Report dati di carico per prodotto |
| Velocità di stampa | 40 mm/s | Report dati di carico per periodo (da data - a data) |
| Dimensioni del rotolo di carta (larghezza x diametro) | 57x50 mm | |
| Tipo di carta | termica | |
| Cover di protezione anti polvere | Sì | |
| Dimensioni | 126x120x73mm | |

HI-LOAD WHLpro

SISTEMA DI PESATURA AVANZATO



RESISTENTE A



FUNZIONI CHIAVE

| | |
|---------------------------|-----------------------|
| Alimentazione | 10-35 Vdc |
| Temperatura di lavoro | -20°C +70°C |
| Display | 4,3" colori |
| Risoluzione display | 480x272 px |
| Luminosità display | 800 cd/m ² |
| Tastiera retro illuminata | Sì |
| Classe di protezione | IP65 |
| Dimensioni | 130x219x43 mm |

STAMPANTE DI BORDO



PICCOLA



COMPATTA



VELOCE

CARATTERISTICHE

TIPI DI STAMPE

| | | |
|---|---------------|---|
| Alimentazione | 10-35 Vdc | Report di carico |
| Temperatura di lavoro | -20°C +70°C | Report dati di carico per prodotto |
| Velocità di stampa | 40 mm/s | Report dati di carico per periodo (da data - a data) |
| Dimensioni del rotolo di carta (larghezza x diametro) | 57x50 mm | Report di produzione ordinabile per cliente, veicolo, destinazione, operatore |
| Tipo di carta | termica | |
| Cover di protezione anti polvere | Si | |
| Dimensioni | 130x130x80 mm | |



www.hitechsol.it
mailbox@hitechsol.it